

## 1. PRODUKTBEKRIVELSE, BRUKSOMRÅDE

### Beskrivelse

Jackon ringmur er sammensatt av støpte elementer i ekspandert polystyren (EPS) belagt på utvendig side med en 6 mm tykk fibersementplate. Isolasjonstykkelse utvendig/ innvendig er 50 mm.

Elementene har låses med elementlås ved skjøting.

Leveres i tre typer og fire høyder. Type RS for 148 mm yttervegg, type RU for yttervegg tykkere enn 198 mm og type R for kalde konstruksjoner.

Leveres også som innvendig og utvendig hjørner i tillegg til såleblokk og søyleforskaling.

Jackon ringmur har meget lav kuldebroverdi - 0,04W/mK, og god beskyttelse mot kapillaritet.

### Bruksområde

Jackon ringmur er kombinert forskaling og isolasjon av ringmur for gulv på grunn. Elementene armeres med 10 mm kamstål. Ved telefarlig byggegrunn armeres det med 2 stk armeringsjern oppe og nede. For fjellgrunn, ikke telefarlig, kun med armering i øvre del.

Anbefalt betongkvalitet B20 med steinstørrelse 16 mm. Egen søyleforskaling for lave og lett belastede fundament, f.eks terrasse, carport og lignende .

Jackon ringmur benyttes i kombinasjon med Jackofoam XPS markisolasjon og Jackopor EPS gulvisolasjon.

### Farger

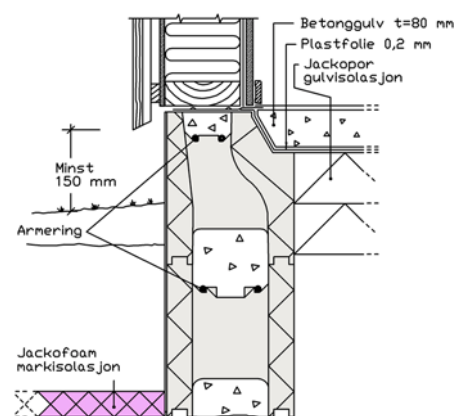
Grå EPS. Grå fiberbetong utvendig.

### Overflatebehandling

Ingen.

### Tilbehørsprodukter

- Tilpasningsstykke for flytende gulv med RS-element.
- Elementlås for mekanisk låsing av elementene.
- Tilpasningsstrips for høydetilpasning og sammenkobling av såleblokk.
- Jackofoam bunnisolasjon i XPS for tetting under elementene.
- Fugemasse for tetting av elementskjøter.



Drenerende masser

Type RS600



Plastkile og Elementlås

## 2. MÅLANGIVELSER / TEKNISKE DATA

Jackon ringmur, rett	Jackon ringmur, hjørne	Jackon ringmur Innvendig hjørne	Såleblokk	Søyleforskaling
H x B x L	H x B x L	H x B x L	H x B x L	H x B x L
300 x 250 x 2400	300 x 250 x 2650	300 x 250 x 250	250 x 500 x 750	300 x 250 x 250
450 x 250 x 2400	450 x 250 x 2650	450 x 250 x 250		
600 x 250 x 2400	600 x 250 x 2650	600 x 250 x 250		
750 x 250 x 2400	750 x 250 x 2650	750 x 250 x 250		

### Grunnlag for beregning av bygningers energi- og effektbehov

-

## 3. MONTERING/UTFØRELSE

### NS 3420-kode for utførelse

L11.1. Forskaling av fundamenter.

L11.1. Spesifikasjonsmatrise for forskaling av fundamenter.

S12. Isolasjon av cellematerialer.

S12:1. Spesifikasjonsmatrise for cellematerialer.

### NS 3451-kode for bygningsdel

214, Fundamenter.

242, Gulvsystemer.

### Referanse til Byggforskeren, Byggdetaljer

511.101 Byggegrunn og terreng

451.021. Data for frostsikring. Del 1 og 2.

521.111. Gulv på grunnen med ringmur for oppvarmede bygninger.

Utførelse.

521.112. Gulv på grunnen med ringmur for oppvarmede bygninger.

Varmeisolasjon og frostsikring.

### Øvrige henvisninger

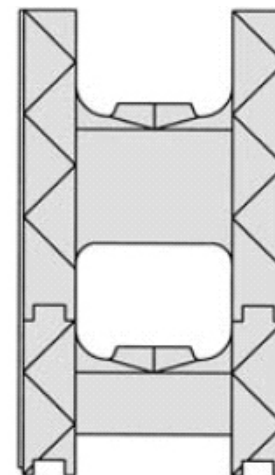
EPS kan være brannfarlig ved feil bruk eller installering. Ved installasjon skal forskrifter eller instruksjoner følges. Fibersementplate kappes med vinkelsliper. EPS sages med håndsag eller sirkelsag.

Se egen monteringsanvisning.

### Transport og lagring

EPS lagres på godt ventilert sted vekk fra antennelseskilder og organiske løsningsmidler.

Ved lagring over lang tid bør EPS beskyttes mot UV-stråler.



Type RU

## 4. AVFALLSBEHANDLING IHT. NS 9431 / EMBALLASJE

### Kode for avfallsbehandling

9999 | 0700 | 0600 | \_ \_ \_ \_

### Type emballasje

Plast.

## 5. HMS-REFERANSER

Se HMS-FAKTA angående henvisninger til Arbeidstilsynets publikasjoner.

### Karakterer i henhold til miljødatabasen ECOproduct

Ikke beregnet.

### Spesielle tiltak ved brannslukking, temperatur- og/eller fuktendringer etc.

–

## 6. PRODUKTDOKUMENTASJONER OG OFFENTLIGE KRAV

### Produktgodkjenninger utstedt av akkrediterte kontrollorganer

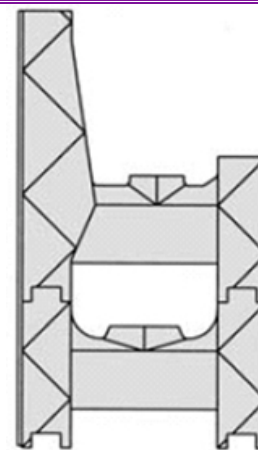
SINTEF Byggforskning Teknisk Godkjenning nr. 2144.

### Europeisk standard (grunnlag for CE-merking)

Det foreligger verken harmonisert europeisk produktstandard eller ETA Guideline for produktet.

### System for samsvarsattestering (AoC)

Bruksområde(r):	Grupper/Klasser:	Samsvarssystem nr.:
–		



Type R

### Øvrige nasjonale/internasjonale kontrollordninger, sertifikater, bransjenormer etc.

–

## 7. ANSVARLIG FIRMA

**Produsent/importør** Jackon AS

**Organisasjonsnr.**

**Adresse** Postboks 1410

**Postnr. og poststed** 1602 Fredrikstad

**Telefon** 69 36 33 00

**Telefaks** 69 36 33 99

**E-post** [jackon@jackon.no](mailto:jackon@jackon.no)

**Internettadresse** [www.jackon.no](http://www.jackon.no)